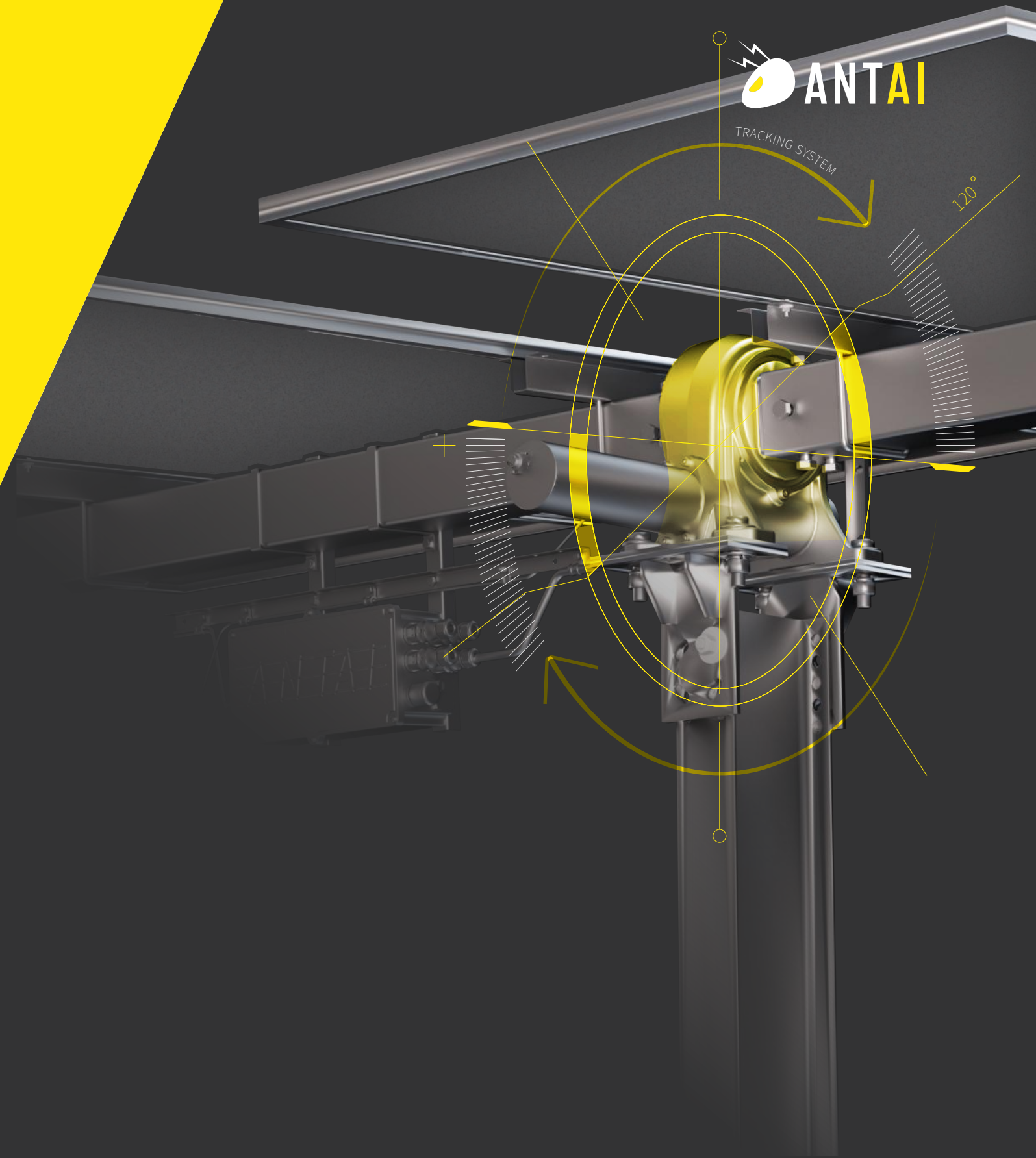




TRACKING SYSTEM

120°



**Web**  
[www.antisolar.com](http://www.antisolar.com)

**HQ Add**  
30F, W Square, 1801 Huandao East Road  
Siming District, Xiamen, China

**Production Base Add**  
Guanshan Industrial Park  
Changtai County, Zhangzhou, China





# RAISE A GREEN WORLD

/ المورد الرائد لسلسلة الصناعة بأكملها في نظام التركيب  
الكهروضوئية

تقديم مجموعة منتجات متنوعة تغطي المواد الكاملة  
الوظيفة الكاملة لنظم التتبع والتركيب الشمسي للتحرك نحو مستقبل  
خالٍ من الكربون وتعزيز التنمية المستدامة



# ABOUT ANTAI

أنتاي سولار ، المورد الرئيسي لسلسلة الصناعة بأكملها في نظام التركيب الكهروضوئية. تأسست في عام 2006، وقد بنت حاليا قوة عاملة من 800 موظف مع فريق البحث والتطوير المكون من 120 متخصصا من باستمرار على توفير أنظمة تركيب وتتبع الطاقة الشمسية مريحة Antaisolar خلفية تقنية متنوعة. تركز وموثوقة ومبتكرة على مدى السنوات الماضية

يقع المقر الرئيسي لشركة أنتايسولار في شيامن، الصين، وتقوم على مهمة "رفع عالم أخضر" وتقوم باستمرار بتحسين وتعزيز الخدمة العالمية من خلال إنشاء فروع ومكاتب في اليابان وأستراليا والبرازيل وسنغافورة والفلبين وفيتنام ومناطق أخرى. أما بالنسبة لقوتها الإنتاجية، فهي موزعة داخل ستة مراكز تصنيع رئيسية تقع..في تركيا وإندونيسيا والهند وفوجيان وجيانغسو وتيانجين

اعتبارا من نهاية عام 2022، وصلت شحناتها التراكمية من أرفف الطاقة الشمسية إلى 25.4 جيجاوات، مما أدى إلى سوق أرفف الطاقة الشمسية في اليابان، وأسواق التوزيع في أستراليا وشيلي، وأسواق أخرى مثل فيتنام وماليزيا وسنغافورة



## 01

المتسابق الأول في  
الرفوف الشمسية

احتلت المرتبة الأولى في حصة سوق الأرفف الشمسية في اليابان واحتلت المرتبة الأولى في حجم الصادرات إلى اليابان لمدة ثماني سنوات متتالية؛ واحتلت المرتبة الأولى في أستراليا وشيلي سوق التوليد الموزع



## 02

الإنتاج الرأسي المتكامل

مراكز التصنيع الموجودة في تركيا وإندونيسيا والهند وفوجيان وجيانغسو GW وتيانجين. الإنتاج الرأسي المتكامل مع مراقبة صارمة للعمليات. 10 قدرة سنوية GW قدرة سنوية على رف الألومنيوم بالطاقة الشمسية 15 على رف الفولاذ بالطاقة الشمسية



## 03

(R&D) ابتكار البحث والتطوير

يملك ثلاث قواعد رئيسية للبحث والتطوير لمتتبع الطاقة الشمسية والهيكल الثابت والمواد عالية الأداء؛ فريق البحث والتطوير المتعلم تعليما عاليا يتكون من 120 شخصا يتمتعون بخبرة تزيد عن 15 عاما. سيد جيد في التصميم والمعايير المعمارية للمناطق العالمية

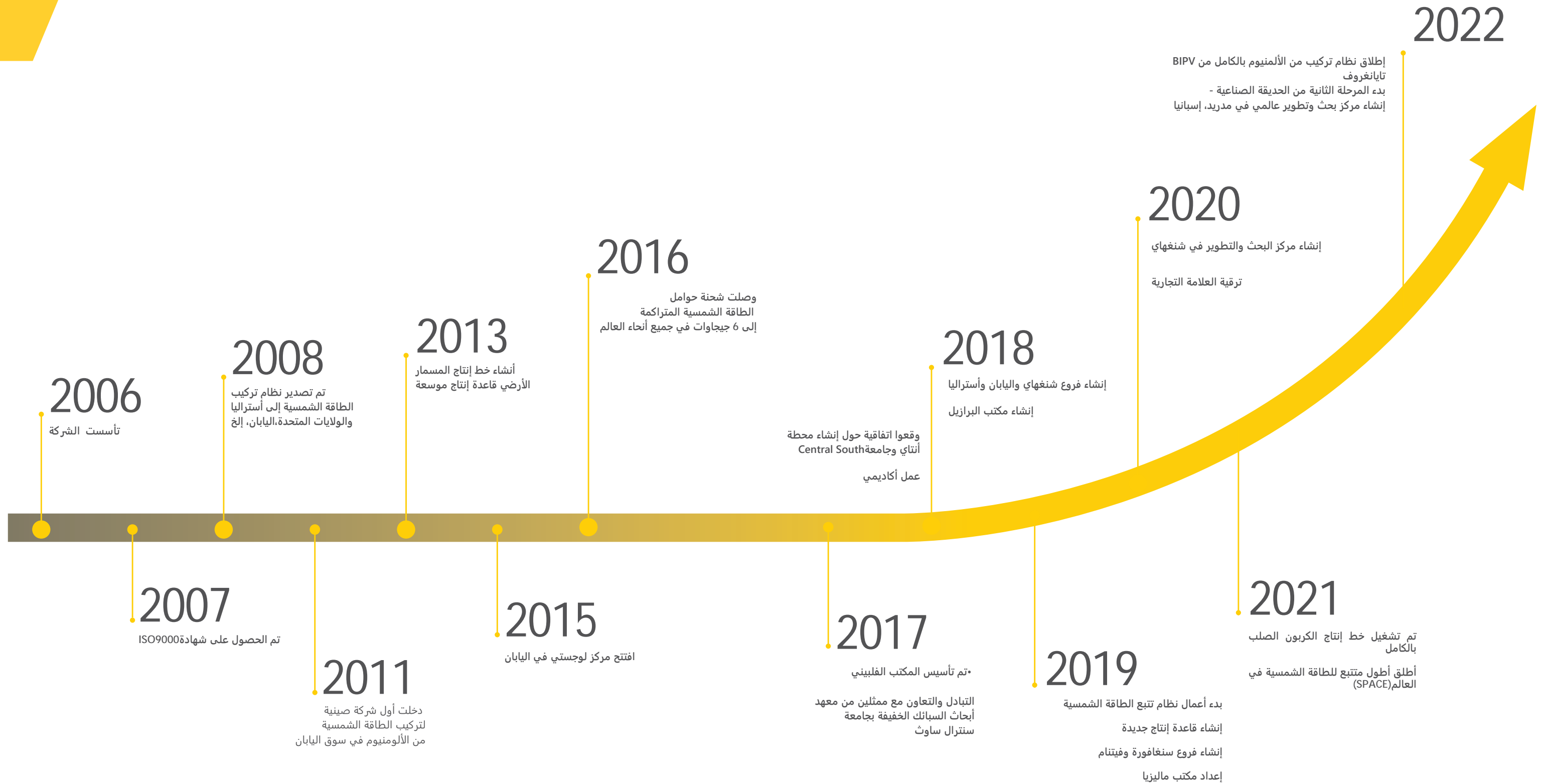


## 04

خدمة التوطين  
العلمية

تخطيط استراتيجي للفروع والمكاتب الخارجية في 16 بلدا ومنطقة. يملك مركز لوجستي محلي في اليابان وتركيا وأستراليا ؛ إنشاء فرق تقنية ومبيعات خارجية لتقديم خدمة توطين شاملة





# GLOBAL DEPLOYMENT



▲  
مكاتب

Argentina	Poland	Malaysia	Dubai
Brazil	India	Mexico	Spain
Vietnam	Jordan	Philippines	Chile

📍  
الفروع

Shanghai	Japan	India	America
Australia	Holland	Singapore	

●  
قواعد الإنتاج

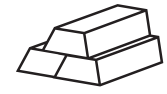
Fujian	Tianjin	Jiangsu	India
Indonesia	Brazil	Middle East	

📍  
مستودع

Japan	Brazil
-------	--------



## نظام تركيب الألمنيوم



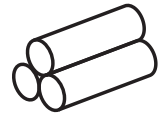
سبائك

01



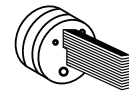
عملية الصب

02

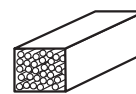


قضبان

03

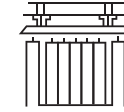


البثق



تقادم

04



أنودة

05



تشطيب دقيق

06



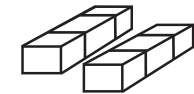
فحص الجودة

07



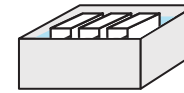
شحن

09



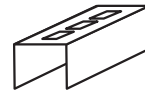
تعبئة

08



تشطيب دقيق

04



تشقيب

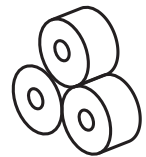
03



تشكيل

02

01



مادة الصلب



## الاختبارات المعملية الداخلية



## فحص العينة

مصنع خاص بسلسلة إنتاج كاملة من الألمنيوم والصلب. يتكون نظام ضمان الجودة لمنتجات الألمنيوم الخاصة بنا من معدات الاختبار المتقدمة والمفتشين الممتازين وإدارة شاملة لمراقبة الجودة. فحص العملية بأكملها من المواد الخام إلى المنتج النهائي بما في ذلك حجم القسم. سمك. التواء. الانحناء. الزاوية. جودة السطح، إلخ.



## شهادة الطرف الثالث

يتم اعتماد المنتجات من قبل وكالات اختبار تابعة لجهات خارجية في مناطق مختلفة في جميع أنحاء العالم لضمان تلبية أداء المنتج مع الهندسة المعمارية والتصميم معايير للمناطق العالمية.

معتمد من قبل وكالات اختبار تابعة لجهات خارجية بانتظام



## مواد البحث والتطوير

إنشاء محطة عمل أكاديمية وخبرة مع جامعة سنترال ساوث لإجراء البحوث والتطوير للمواد عالية الأداء؛

تعميق التعاون بين المدارس والمؤسسات مع جامعة شنغهاي جياوتونغ والمؤسسات المحلية الأخرى للتعليم العالي لتعزيز التكامل الشامل للتكنولوجيات الصناعية

سبائك الألمنيوم عالية الأداء فريدة من نوعها

عناصر (الخصائص الميكانيكية)	AL6063-T5	AT6005-T5	Antai AL6005-T6
قوة الشد (MPa)	175	250	290
قوة الإثبات (MPa)	130	200	265
(%) الاستطالة بعد الكسر	7	7	10





التصميم الاستراتيجي للفروع والمكاتب الخارجية  
المبيعات المحلية وخدمة الفريق الفني

ينفلا قيرفلا ةمدخو ةيلحمل تايعيمل



الدعم الفني في الموقع في المرحلة المبكرة من المشروع

إرشادات التركيب الفني في الموقع إذا لزم الأمر



يتم توفير خدمات لوجستية مخصصة للوصول السريع إلى الموقع

تخطيط المستودع عالميا



ضمان لمدة 10 سنوات

عند الطلب، تم تقديم اقتراح التصميم في غضون 24 ساعة 7\*24

خدمة عملاء حصرية متعددة اللغات، 1 إلى 1



نظام تركيب إمالة قابل للتعديل 21

نظام مثلث 23

نظام الصابورة 25

TaiyangRoof BIPV نظام تركيب 27

مع قضبان أقدام على شكل L 13

C أرجل على شكل شبه منحرف مع قضبان 15

نظام الخطاف 17

كليبوك بدون نظام القضبان 19

برغي أرضي 43

مظلة أرضي ألومنيوم (قياسي) 35

حامل مظلة ألومنيوم (مقاوم للماء) 37

نظام تركيب الأرض الألومنيوم 29

كومة نظام تركيب الأرض 31

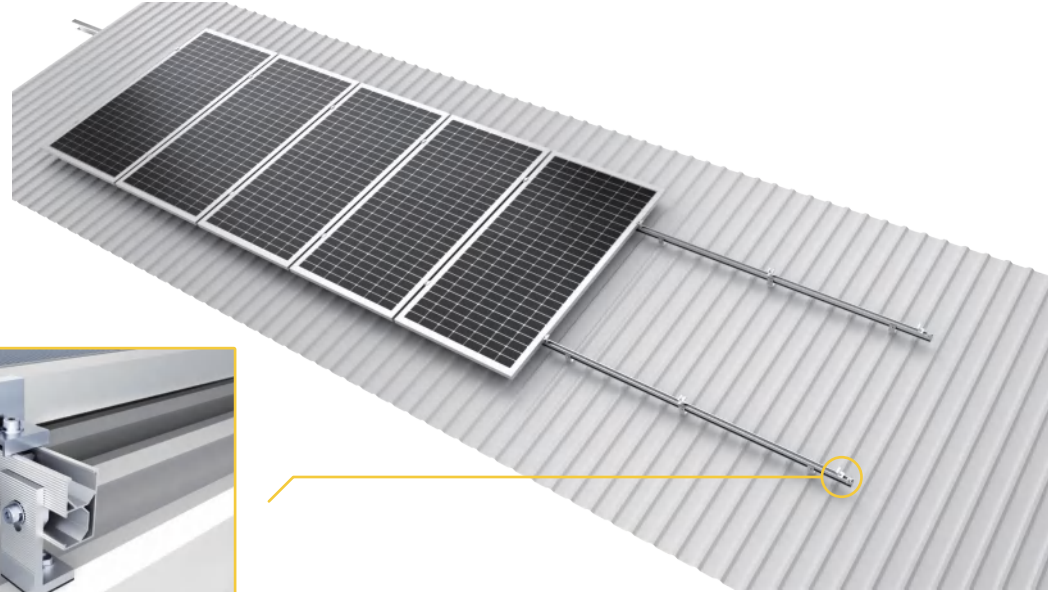
نظام تركيب الأرض الصلب 35

بلصل الضرأل بيكرت مازن 35



# METAROOF-MT

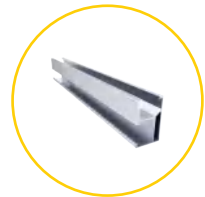
10 YEARS  
الضمان



## مكونات



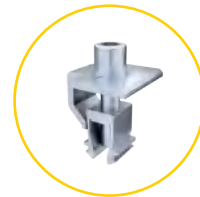
L قوس



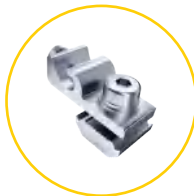
قضبان



وصلة القضبان



مشبك نهاية / منتصف



طقم لقم التأسيس



مشبك تأريض



مشبك كابل

## مميزات

- 01 مرونة جيدة لتناسب أنواع مختلفة من مشابك السقف.
- 02 مرونة جيدة لتناسب أنواع مختلفة من مشابك السقف.
- 03 متوافق مع المعايير الأسترالية وغيرها من المعايير الدولية.

## المواصفات

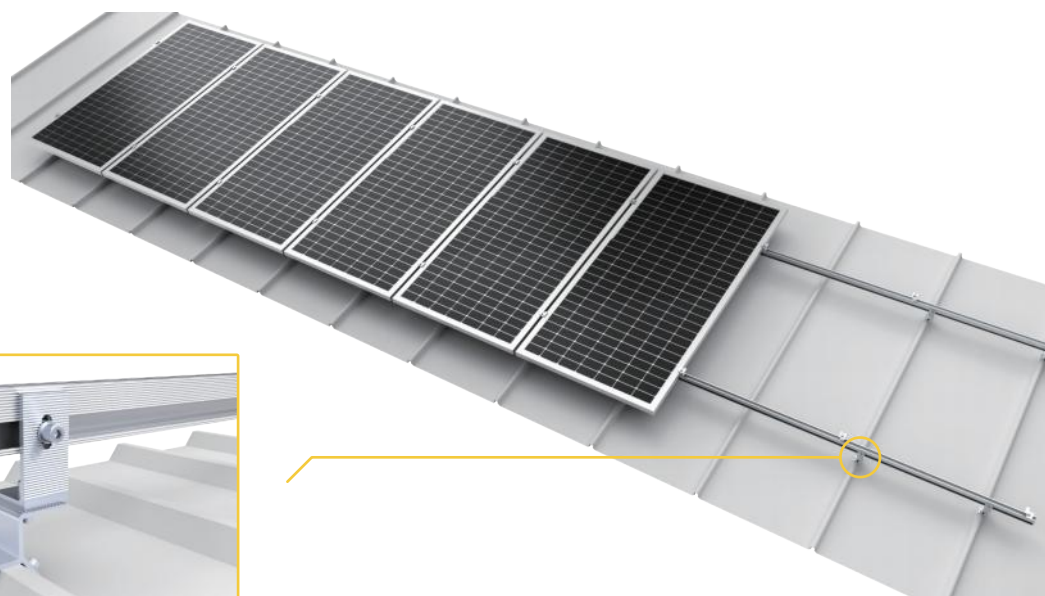
نوع السقف	سقف معدني
زاوية الميل	0°-45°
حمل الرياح	60m/s
حمل الثلج	1.6KN/m <sup>2</sup>
وحدة الطاقة الشمسية القابلة للتطبيق	مؤطر / بلا إطار
تخطيط الألواح	عمودي / أفقي
معيير التصميم	BS EN1991, ASCE7-10, BS 6399, AS-NZS 1170, GB 50009-2012, MS 1553
المادة	AL-6005-T6 & SUS304 & EPDM
اللون	فضي / أسود
الضمان	سنوات 10



# METAROOF-MT

L

C RAIL



## مكونات



مشبك متساوي الساقين



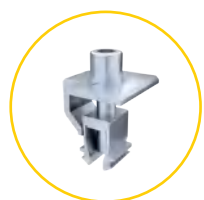
L مشبك أقدام



قضبان



وصلة القضبان



مشبك نهاية / منتصف



طقم لقم التأريض



مشبك تأريض



مشبك كابل

## مميزات

- 01 يضمن تثبيت مشبك السقف غير النافذ عدم تسرب الماء.
- 02 مجموعة متنوعة من مشابك السقف تناسب جميع ألواح السقف.
- 03 تركيب بسيط وسريع عن طريق تثبيت المشبك على الأسطح المعدنية.
- 04 توسيع إمكانية التثبيت في حال عدم وجود عارضة تثبيت مناسبة تحت السقف.

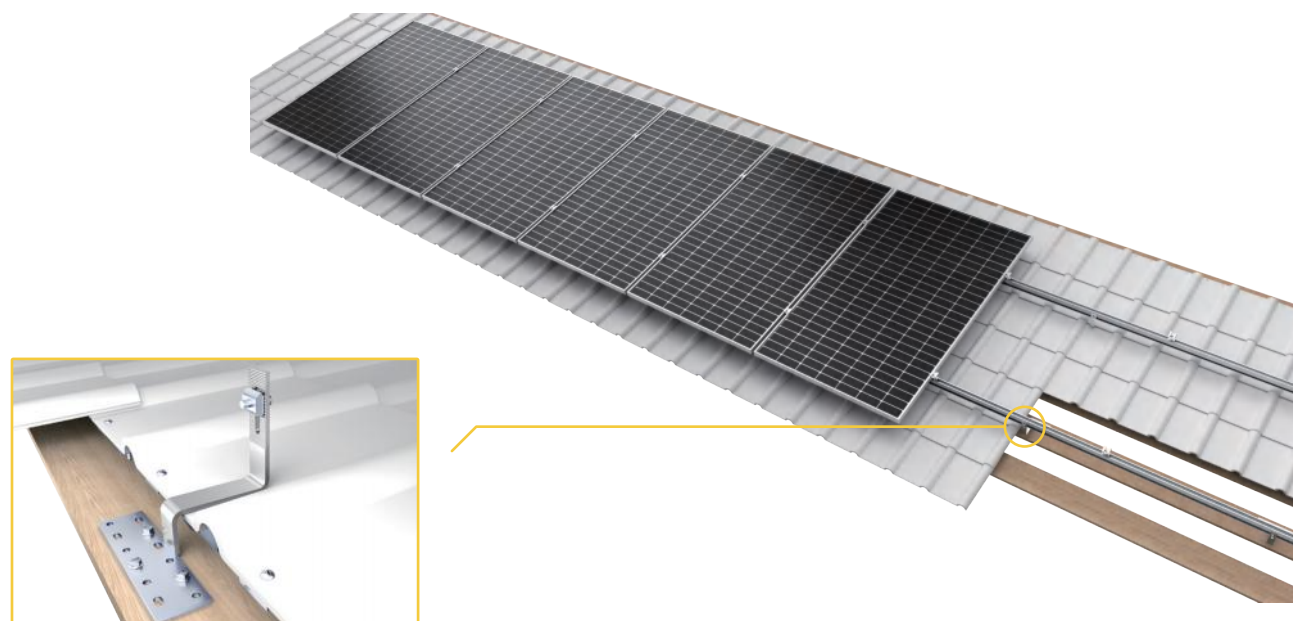
## المواصفات

نوع السقف	سقف معدني
زاوية الميل	0°-45°
حمل الرياح	60m/s
حمل الثلج	1.6KN/m²
وحدة الطاقة الشمسية القابلة للتطبيق	مؤطر / بلا إطار
تخطيط الألواح	عمودي / أفقي
معياري التصميم	BS EN1991, ASCE7-10, BS 6399, AS-NZS 1170, GB 50009-2012, MS 1553
المادة	AL-6005-T6 & SUS304
اللون	فضي / أسود
الضمان	سنوات 10





# METAROOF-TR



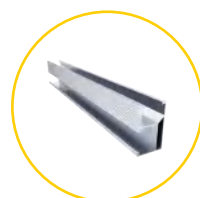
## مكونات



خطاف (هوك) سقف قرميد



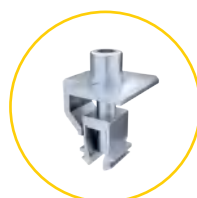
خطاف (هوك) سقف قرميد



القضبان



وصلة القضبان



مشبك بداية/نهاية



طقم عروة التأسيس



مشبك التأسيس



مشبك الكابل



## المميزات

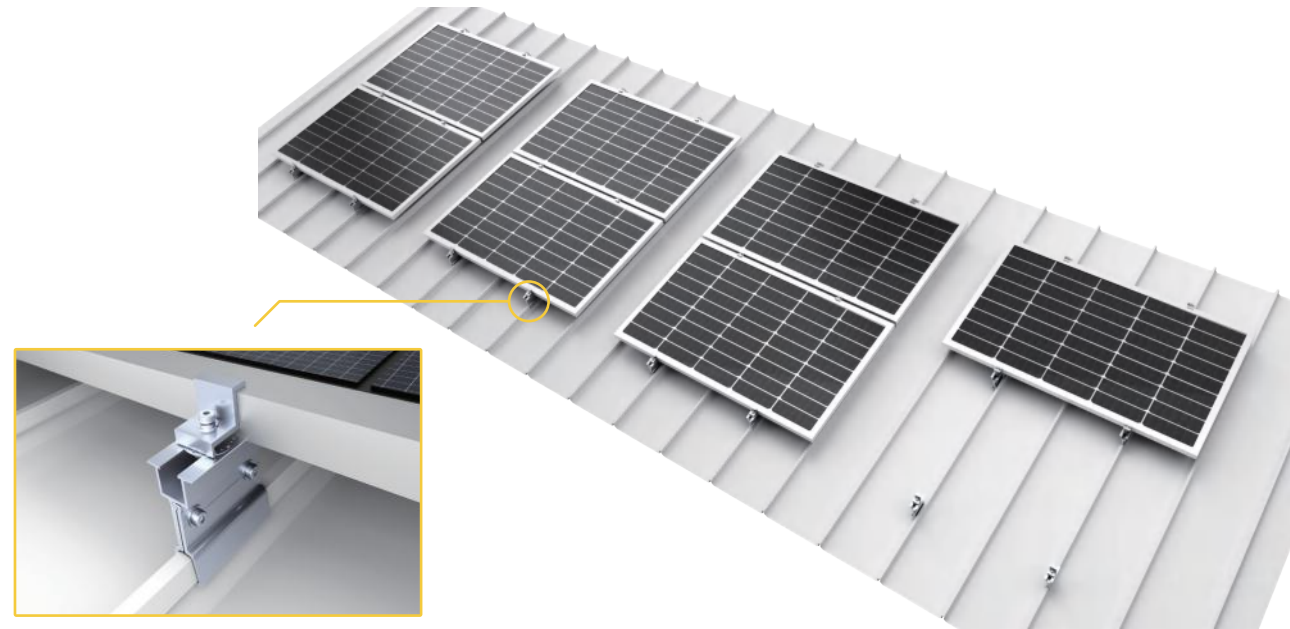
- 01 مجموعة متنوعة من خطافات السقف المصنوعة من الفولاذ المقاوم للصدأ تناسب القرميد البانتيل، والقرميد المسطح، أو القرميد الأردواز.
- 02 نطاق شامل من القضبان المصنوعة من الألمنيوم لتناسب ملفات الحمولة المختلفة.
- 03 متوافقة مع المعايير الأوروبية والأمريكية والأسترالية وغيرها من المعايير الدولية.

## مواصفات

نوع السقف	سقف مائل بالقرميد
زاوية الإمالة	0°-45°
حمل الرياح	60m/s
حمولة الثلج	1.6kN/m <sup>2</sup>
وحدة الطاقة الشمسية القابلة للتطبيق	مؤطر/بدون إطار
تخطيط اللوح	تركيب أفقي/تركيب عمودي
معييار التصميم	BS EN1991, ASCE7-10, BS 6399, AS-NZS 1170, GB 50009-2012, MS 1553
المواد	AL-6005-T6 & SUS304
اللون	فضي/ أسود
الضمان	سنوات 10



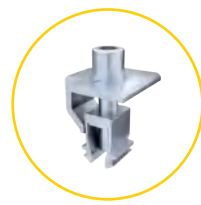
# METAROOF-MK KILPLOK



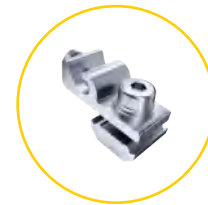
## مكونات



Kliplok بدون نظام القضبان



مشبك وسط/النهاية



طقم عروة التأسيس



مشبك التأسيس



مشبك الكابل



10 YEARS  
ضمان

## المميزات

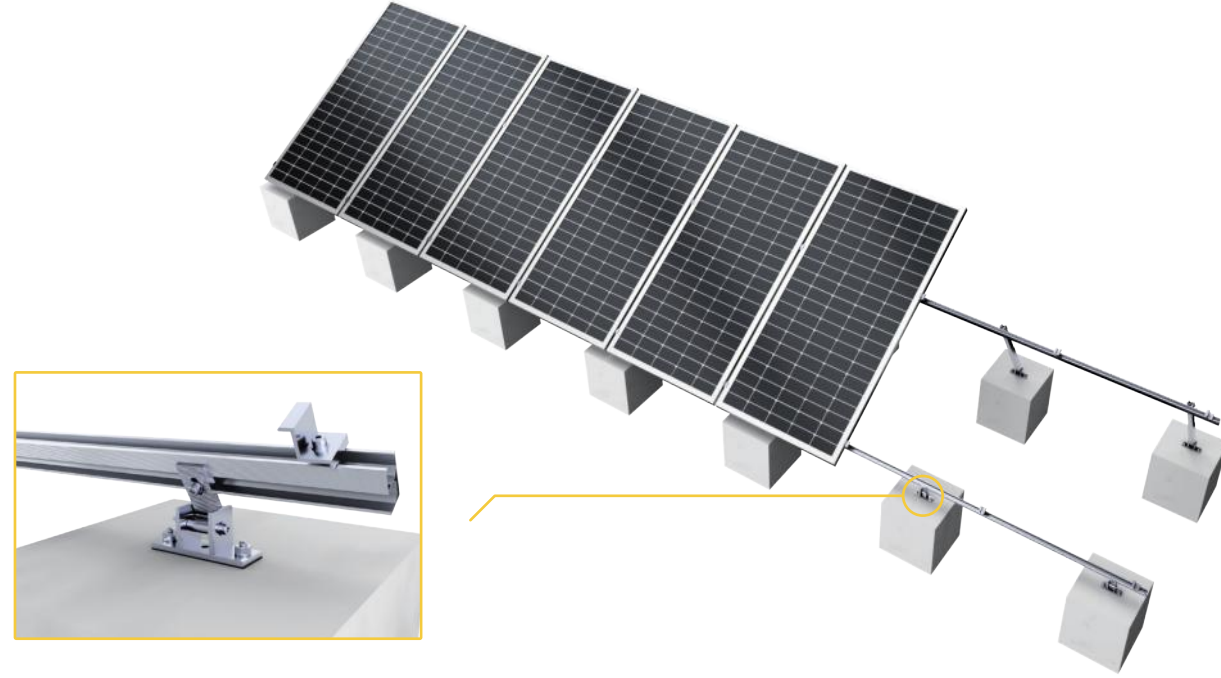
- 01 تركيب سريع بدون قضبان وتوفير التكلفة
- 02 يضمن تركيب مشبك السقف غير المخترق تسرب المياه
- 03 حل تغليف احترافي للخدمات اللوجستية السهلة والتخزين الفعال من حيث التكلفة

## مواصفات

نوع السقف	سقف معدني
زاوية الإمالة	0°-45°
حمل الرياح	60m/s
حمولة الثلج	1.6KN/m <sup>2</sup>
وحدة الطاقة الشمسية القابلة للتطبيق	مؤطر/بدون إطار
تخطيط اللوح	تركيب أفقي/تركيب عمودي
معييار التصميم	BS EN1991, ASCE7-10, BS 6399, AS-NZS 1170, GB 50009-2012, MS 1553
المواد	AL-6005-T6 & SUS304
اللون	فضي/ أسود
الضمان	سنوات 10



# METAROOF-FR



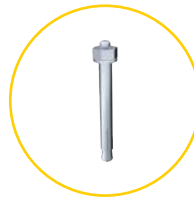
## مكونات



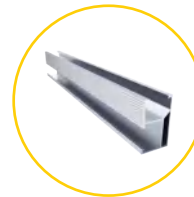
ساق أمامي



ساق خلفي



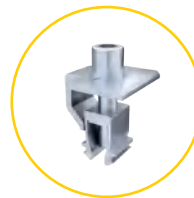
مسمار التوسع



القضبان



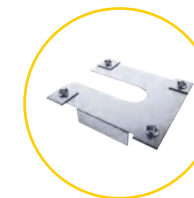
وصلة القضبان



مشبك بداية/نهاية



طقم عروة التأريض



مشبك التأريض



مشبك الكابل



## المميزات

- 01 السماح بإجراء تعديلات خاصة بالمشروع وتحسين إنتاج الطاقة الشمسية.
- 02 حزمة مدمجة قبل الشحن لسهولة النقل والبيع بالتجزئة
- 03 مناسب لمختلف تطبيقات السقف المعدني أو التضاريس الخرسانية المفتوحة
- 04 تجميع مسبق للغاية لتوفير وقت التثبيت في الموقع

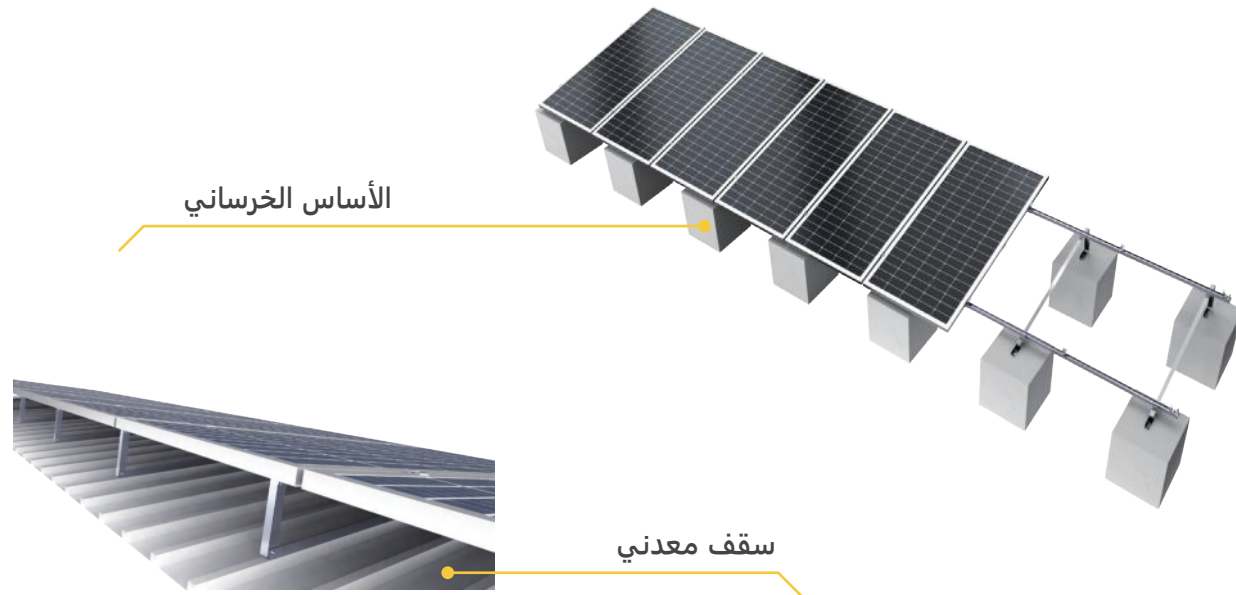
## الموصفات

نوع السقف	سقف مائل / سقف مسطح
زاوية الإمالة	ثابت 10-15°, 15-30°, 30-60°
حمل الرياح	Up to 60m/s
حمولة الثلج	Up to 60cm
وحدة الطاقة الشمسية القابلة للتطبيق	مؤطر/بدون إطار
تخطيط اللوح	تركيب أفقي/تركيب عمودي
معيير التصميم	BS EN, ASCE7-10, BS 6399, AS-NZS 1170, GB 50009-2012, MS 1553
المواد	AL-6005-T6, SUS304, 410
اللون	فضي/ أسود
الضمان	سنوات 10

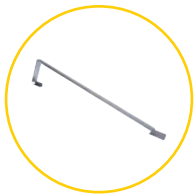


# METAROOOF-FR

10 YEARS  
الضمان



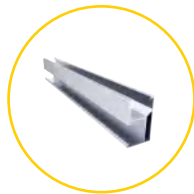
## مكونات



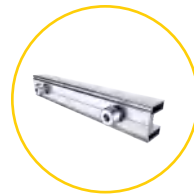
قوس مثلث بلا قاع



قوس مثلث



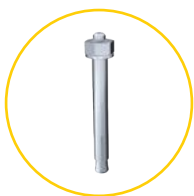
القضبان



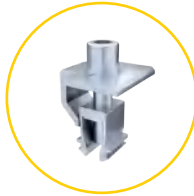
وصلة القضبان



T وحدة



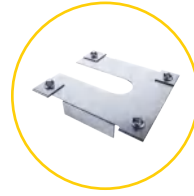
مسمار التوسع



مشبك وسط/النهاية



طقم عروة التأريض



مشبك التأريض



مشبك الكابل

## المميزات

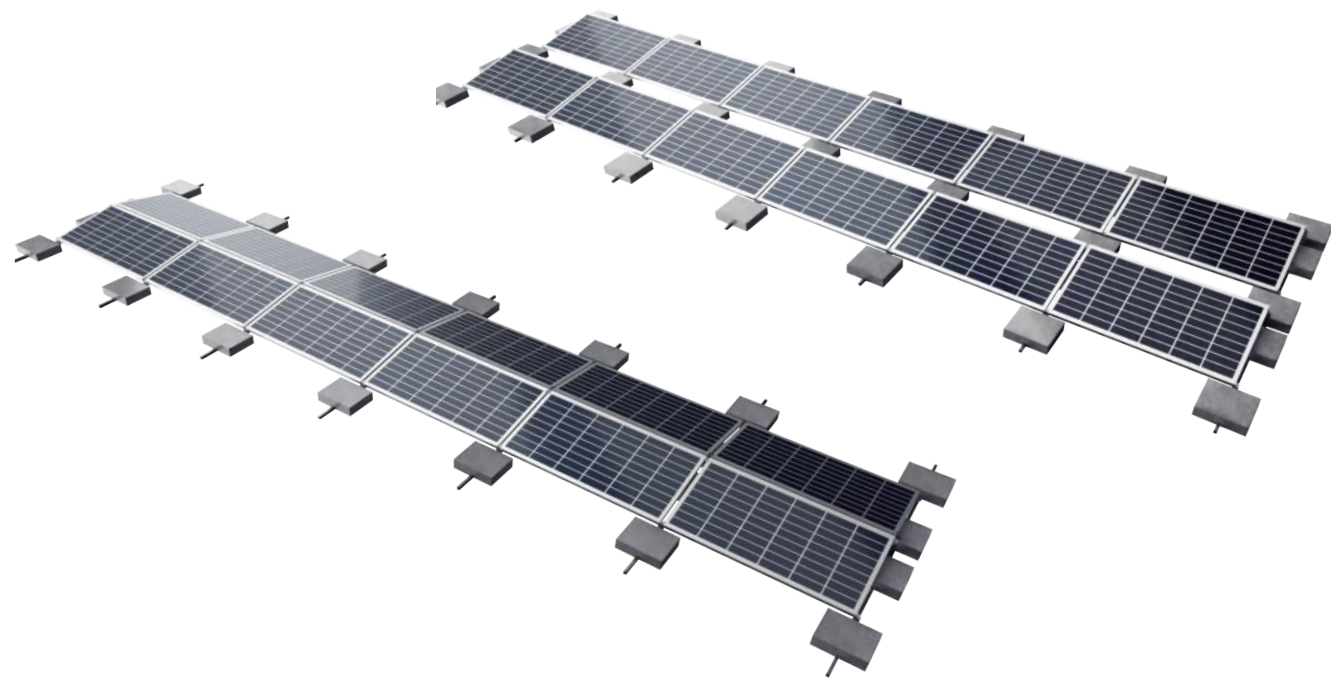
- 01 تصميم عالمي لتطبيقات السقف المسطح أو التضاريس المفتوحة
- 02 مجموعات مختلفة مثل كتلة الصابورة أو اختراق السقف
- 03 دعم مثلث ما قبل التجميع وتصميم الطي يوفر وقت تركيب الموقع

## الموصفات

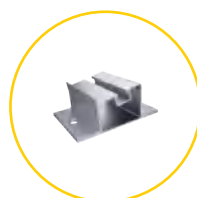
نوع السقف	سقف مائل / سقف مسطح
زاوية الإمالة	ثابت 10-15° , 15-30° , 30-60°
حمل الرياح	Up to 60m/s
حمولة الثلج	Up to 80cm
وحدة الطاقة الشمسية القابلة للتطبيق	مؤطر/بدون إطار
تخطيط اللوح	تركيب أفقي/تركيب عمودي
معييار التصميم	BS EN, ASCE7-10, BS 6399, AS-NZS 1170, GB 50009-2012, MS 1553
المواد	AL-6005-T6, SUS304, 410
اللون	فضي/ أسود
الضمان	سنوات 10



# METAROOFR



## مكونات



القاعدة الأمامية



طقم القاعدة الخلفية



عارضة



وصلة القضبان



مشبك النهاية



مشبك التأريض



مشبك الكابل



10 YEARS  
الضمان

## المميزات

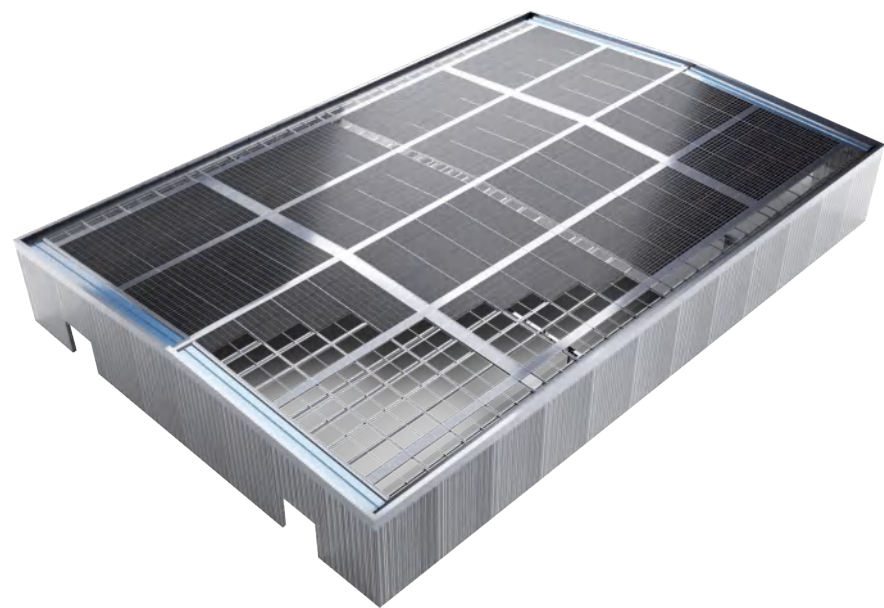
- 01 يضمن تركيب صابورة السقف غير المخترق ضيق الماء
- 02 يوفر الهيكل البسيط والمجمع مسبقا وقت التركيب في الموقع وتكلفة العمالة
- 03 وزن الصابورة قابل للتخصيص لمنطقة الرياح المختلفة

## الموصفات

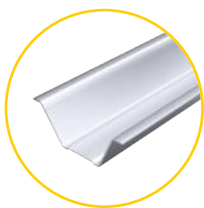
نوع السقف	سقف مسطح/أرضية مفتوح
زاوية الإمالة	10°
حمل الرياح	50m/s
حمولة الثلج	1.0KN/m²
وحدة الطاقة الشمسية القابلة للتطبيق	مؤطر/بدون إطار
تخطيط اللوح	تركيب أفقي/تركيب عمودي
معييار التصميم	BS EN, ASCE7-10, BS 6399, AS-NZS 1170, GB 50009-2012, MS 1553
المواد	6005-T6, SUS304 ألومنيوم-أسود
اللون	فضي/أسود
الضمان	سنوات 10



# TAIYANGROOF BIPV



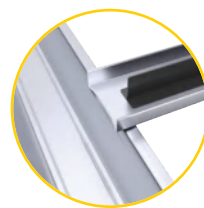
## مكونات



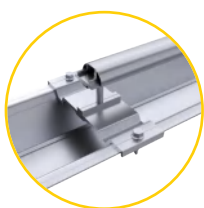
بدون نظام القضبان Kliplok



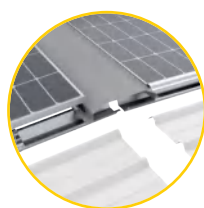
مشبك النهاية



مشبك وسط



طقم عروة التأسيس



مشبك التأسيس (اختياري)

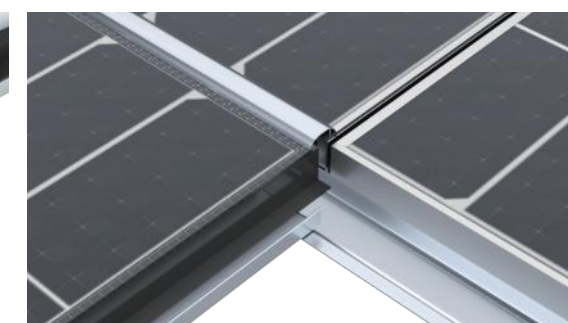
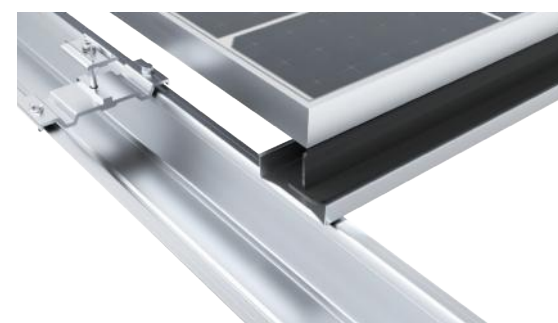


مشبك الكابل (اختياري)



## المميزات

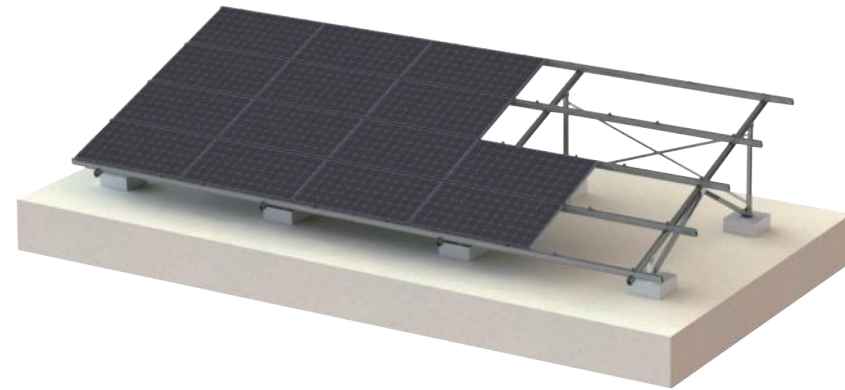
- 01 مزيج من سلامة المباني وكفاءة توليد الطاقة.
- 02 للحصول على استقرار وموثوقية ممتازين Antaisolar استخدام سبيكة الألومنيوم عالية القوة من
- 03 تحافظ مكونات براءات الاختراع الستة على الهيكل بأكمله محكماً للماء، في حين أن التركيب والتشغيل والصيانة بسيطة وفعالة وموفرة للتكاليف.



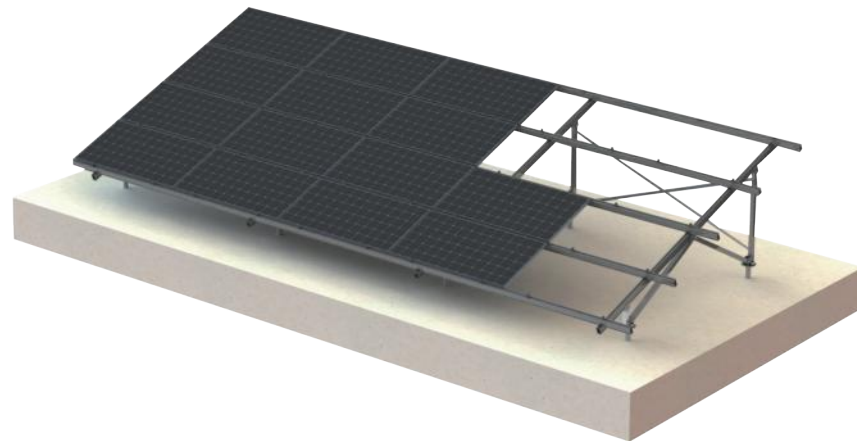


# METAGROUND-AL

## أساس خرساني



## أساس لولبي للأرض



10 YEARS  
الضمان



## المميزات

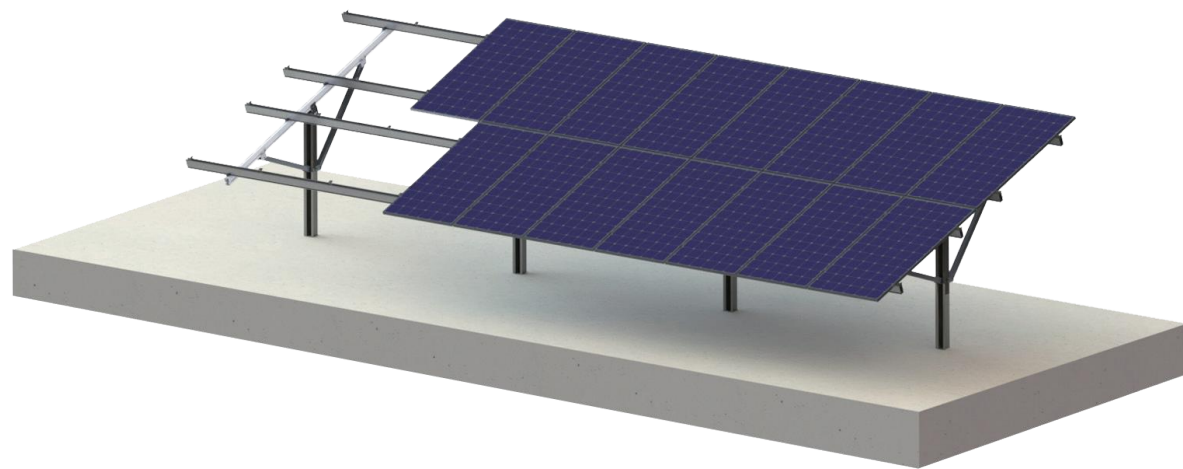
- 01 هيكل الألومنيوم لتوفير مقاومة عالية للتآكل وخفيف الوزن.
- 02 تصاميم مختلفة لتلبية الأحمال العالية الناجمة عن حالة الرياح والثلوج المحلية.
- 03 عارضة دعم ما قبل التجميع لتوفير وقت التركيب في الموقع.
- 04 أساس براغي الأرض أو كتلة الخرسانة اختياري.

## الموصفات

نوع السقف	التضاريس المفتوحة ومدافن النفايات
زاوية الإمالة	Up to 60°
حمل الرياح	Up to 60m/s
حمولة الثلج	Up to 50cm
وحدة الطاقة الشمسية القابلة للتطبيق	مؤطر/بدون إطار
تخطيط اللوح	تركيب أفقي/تركيب عمودي
معيّار التصميم	BS EN, ASCE7-10, BS 6399, AS-NZS 1170, GB 50009-2012, MS 1553
المواد	6005-T6-ألومنيوم- SUS304
اللون	فضي/ أسود
الضمان	سنوات 10



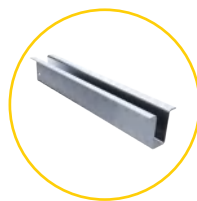
# METAGROUND- /



## مكونات



عارضة مسبقة التجميع



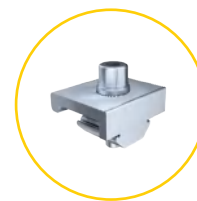
عمود



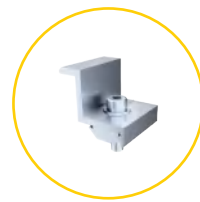
القضبان



وصلة القضبان



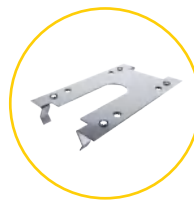
مشبك القضبان



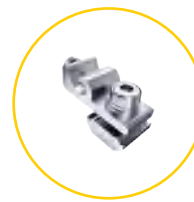
مشبك نهائي



مشبك داخلي



مشبك التأريض  
(اختياري)



طقم عروة التأريض  
(اختياري)



مشبك الكابل  
(اختياري)

## المميزات

- 01 مناسب للأرض المسطحة والتضاريس المعقدة غير المستوية وظروف المنحدر
- 02 ضبط مرن للزوايا أو الارتفاع أثناء التثبيت
- 03 عارضة دعم مسبقة التجميع لتوفير وقت التثبيت في الموقع
- 04 تلغي أعمدة الصدم الحاجة إلى أعمال حفر إضافية

## الموصفات

التطبيق	منطقة مفتوحة
زاوية الارتفاع	Up to 60°
الأساس	دعامة مدفونة أو ركيزة مسبقة الصنع مثقوبة
حمولة الثلج	Up to 150cm
سرعة الرياح الموصى بها	Up to 60 m/s
الوحدة الكهروضوئية	مؤطر/بدون إطار
اتجاه الوحدة	تركيب أفقي/تركيب عمودي
المواد	الفولاذ المقاوم للصدأ 304, 410, T6 الألمنيوم المؤكسد 6005 Q235B, Q235B الفولاذ المجلفن بالغمس الساخن





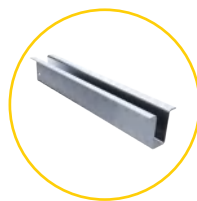
# METAGROUND- /



## مكونات



عارضة مسبقة التجميع



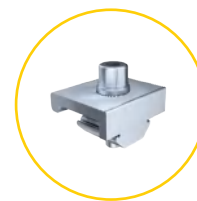
عمود



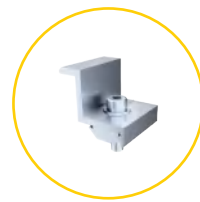
القضبان



وصلة القضبان



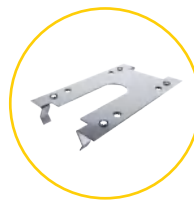
مشبك القضبان



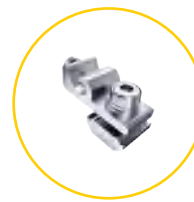
مشبك نهائي



مشبك داخلي



مشبك التأريض  
(اختياري)



طقم عروة التأريض  
(اختياري)



مشبك الكابل  
(اختياري)



## المميزات

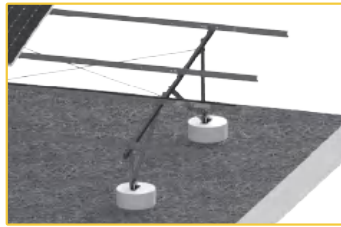
- 01 مناسب للأرض المسطحة والتضاريس المعقدة غير المستوية وظروف المنحدر
- 02 ضبط مرن للزوايا أو الارتفاع أثناء التثبيت
- 03 عارضة دعم مجمعة مسبقًا لتوفير وقت التركيب في الموقع
- 04 تلغي أعمدة الصدم الحاجة إلى أعمال حفر إضافية

## الموصفات

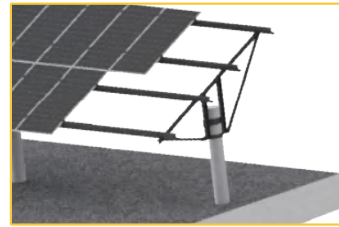
التطبيق	منطقة مفتوحة
زاوية الارتفاع	Up to 60°
الأساس	دعامة مدفونة أو ركيزة مسبقة الصنع مثقوبة
حمولة الثلج	Up to 150cm
سرعة الرياح الموصى بها	Up to 60 m/s
الوحدة الكهروضوئية	مؤطر/بدون إطار
اتجاه الوحدة	تركيب أفقي/تركيب عمودي
المواد	فولاذ مقاوم للصدأ 304، 410، T6، ألومنيوم مؤكسد 6005 فولاذ مجلفن بالغمس الساخن Q235B، Q355B



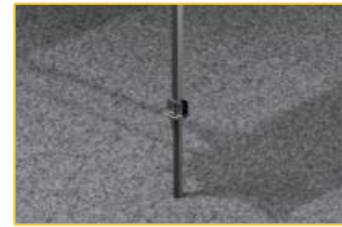
# METAGROUND-



الأساس الخرساني



PHC



دعامة لولبية

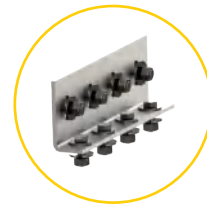
## مكونات



قضبان فولاذية C



عمود



وصلة القضبان



موصل L



مشبك القضبان



مشبك بداية/نهاية



## المميزات

- 01 حلول اقتصادية وموثوقة لمشاريع الطاقة الشمسية على سطح حر.
- 02 أو فولاذ الكربون كمادة رئيسية لتشكيل تصميم مستقر وفعال من حيث التكلفة MAC يتم اعتماد فولاذ
- 03 غارضة دعم مُجمّعة مسبقًا لتقليل وقت التركيب في الموقع
- 04 دعامة لولبية أو أساس من كتل خرسانية هي خيارات اختيارية

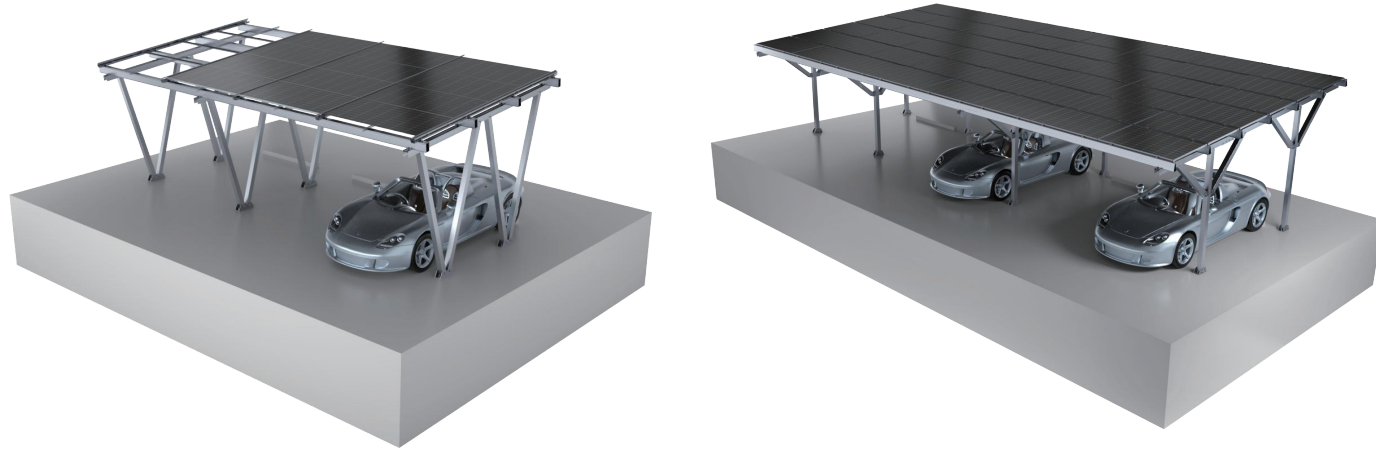
## الموصفات

التطبيق	منطقة مفتوحة
زاوية الارتفاع	Up to 20°
الأساس	فوق 7500مم
حمولة الثلج	Up to 150cm
سرعة الرياح الموصى بها	Up to 60m/s
الوحدة الكهروضوئية	مؤطر/بدون إطار
اتجاه الوحدة	تركيب أفقي/تركيب عمودي
المواد	؛ فولاذ مجلفن بالغمس الساخن MAC فولاذ Q235B, Q355B410, 304، فولاذ مقاوم للصدأ



# METAGROUND-AL

## ( )



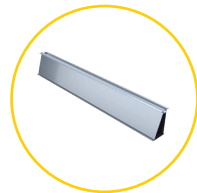
### مكونات



مشبك نهائي



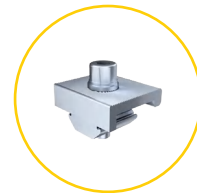
مشبك وسط



القضبان



وصلة القضبان



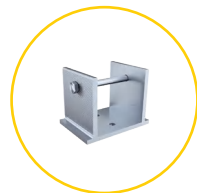
مشبك القضبان



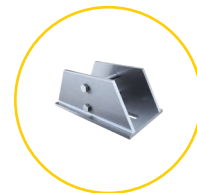
عارضة



عمود



مقعد القدم الصغيرة



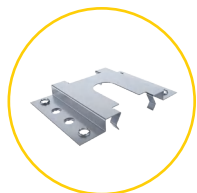
مقعد القدم الكبيرة



برغي مدمج



طقم عروة التأريض  
(اختياري)



مشبك التأريض  
(إي راي ت خ أ)



مشبك الكابل  
(اختياري)



### المميزات

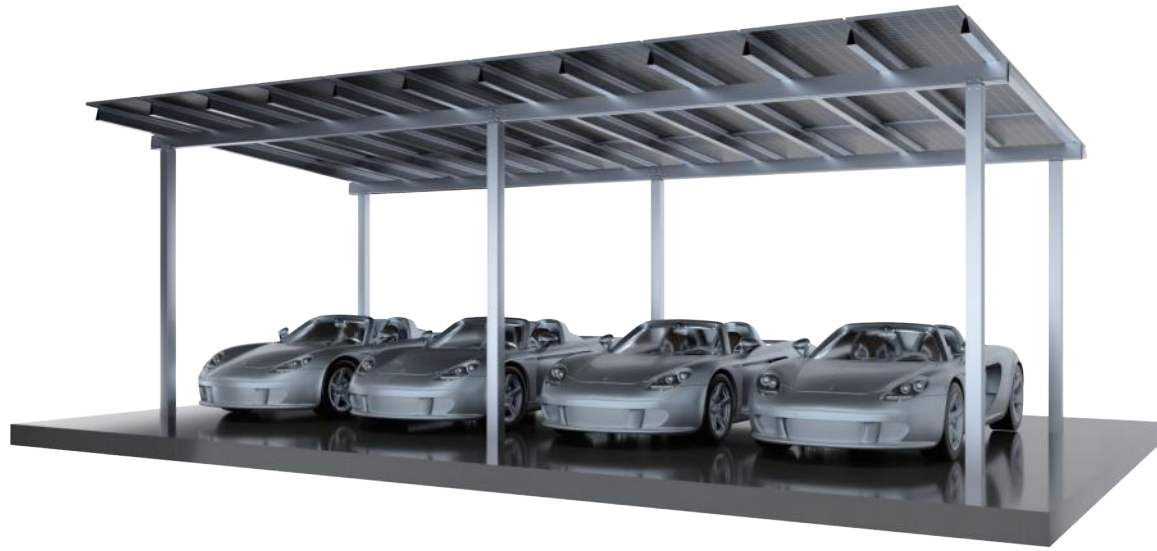
- 01 الاستخدام الفعال للمساحة أثناء توليد الكهرباء.
- 02 خيارات مختلفة لكل من صفوف المواقف الفردية والمزدوجة
- 03 عارضة دعم مُجمّعة مسبقًا لتقليل وقت التركيب في الموقع
- 04 تشمل خيارات الأساس المتنوعة الخرسانة مسبقة الصب، والركائز المثقوبة، والدعامة اللولبية

### الموصفات

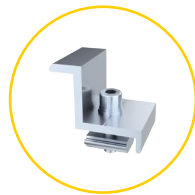
التطبيق	منطقة مفتوحة
زاوية الارتفاع	يوصى بأقل من 30 درجة
المسافات بين الاساس	فوق 5000مم
حمولة الثلج	Up to 150cm
سرعة الرياح الموصى بها	Up to 60m/s
الوحدة الكهروضوئية	مؤطر/بدون إطار
اتجاه الوحدة	تركيب أفقي/تركيب عمودي
المواد	فولاذ مقاوم للصدأ 304، 410، T6، ألومنيوم مؤكسد 6005 فولاذ مجلفن بالغمس الساخن Q235B، Q355B



# METAGROUND-ألومنيوم



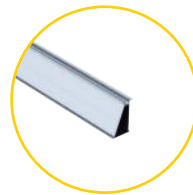
## مكونات



مشبك نهائي



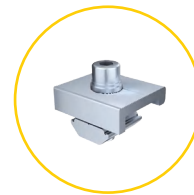
مشبك وسط



القضبان



وصلة القضبان



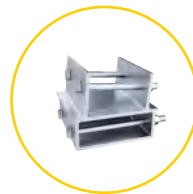
مشبك القضبان



موصل



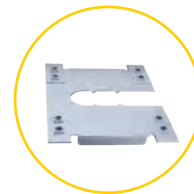
عمود



موصل عارضة تحمل الأحمال



الطقم الأرضي



مشبك أرضي



10 YEARS  
الضمان

## المميزات

- 01 تأكل عالي. هيكل الألومنيوم لتوفير مقاومة عالية للتآكل وخفيف الوزن.
- 02 تصميم هيكل صديق لوقوف السيارات: فتح الباب دون عوائق وعكس أسهل
- 03 تم تجميعه مسبقا بشكل كبير. ما قبل التجميع دعم الحزمة لتوفير وقت التثبيت في الموقع
- 04 أساس اختياري. المسمار الأرضي أو الأساس الخرساني اختياري

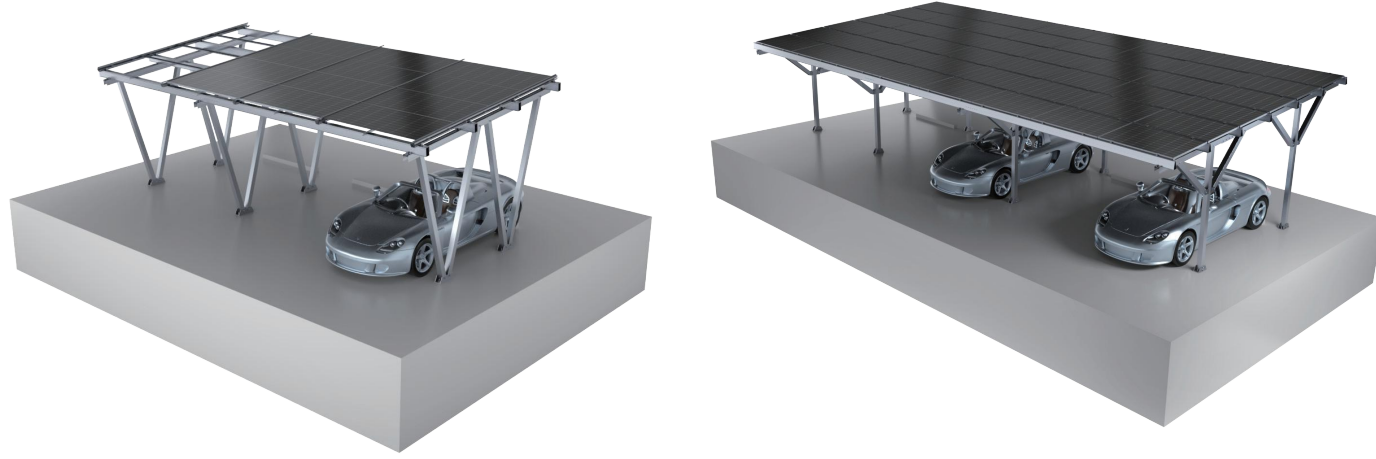
## الموصفات

نوع الأرض	ألومنيوم
زاوية الإمالة	5°
حمل الرياح	38-46m/s
حمولة الثلج	50-99cm
وحدة الطاقة الشمسية القابلة للتطبيق	مؤطر/بدون إطار
تخطيط اللوح	تركيب أفقي/تركيب عمودي
معييار التصميم	EN 1990/1991, ASCE7-10, GB 50009-2012 اليورو كود
المواد	6005-T6 ألومنيوم- SUS304
اللون	فضي/ أسود
الضمان	سنوات10



# METAGROUND-AL

( )



## مكونات



## المميزات

- 01 الاستخدام الفعال للمساحة أثناء توليد الكهرباء
- 02 تصميم مقاوم للماء بالكامل لتركيب الوحدة المؤطرة
- 03 دعامة مجمعة مسبقًا لتقليل وقت التركيب في الموقع
- 04 تتضمن خيارات الأساسات المتنوعة الخرسانة مسبقة الصب، والعمود المحفور، وبراغي الأرض

## الموصفات

التطبيق	منطقة مفتوحة
زاوية الارتفاع	يوصى بأقل من 30 درجة
المسافات بين الاساس	فوق 5000مم
حمولة الثلج	Up to 150cm
سرعة الرياح الموصى بها	Up to 60m/s
الوحدة الكهروضوئية	مؤطر/بدون إطار
اتجاه الوحدة	تركيب أفقي/تركيب عمودي
المواد	فولاذ مقاوم للصدأ 304، فولاذ مجلفن بالغمس، T6 ألمنيوم مؤكسد 6005 Q235B، Q355B الساخن





## غواص دعامات يدوي

تشغيل سهل وفعال من حيث التكلفة للمشاريع الأرضية الصغيرة

## غواص دعامات دعامات يدوي

كفاءة تركيب عالية، 30-75 ثانية لكل برغي، مثالية للمشروعات الكبيرة



برغي الأرض

برغي الأرض

برغي الأرض



U دعامه على شكل

C دعامه على شكل

